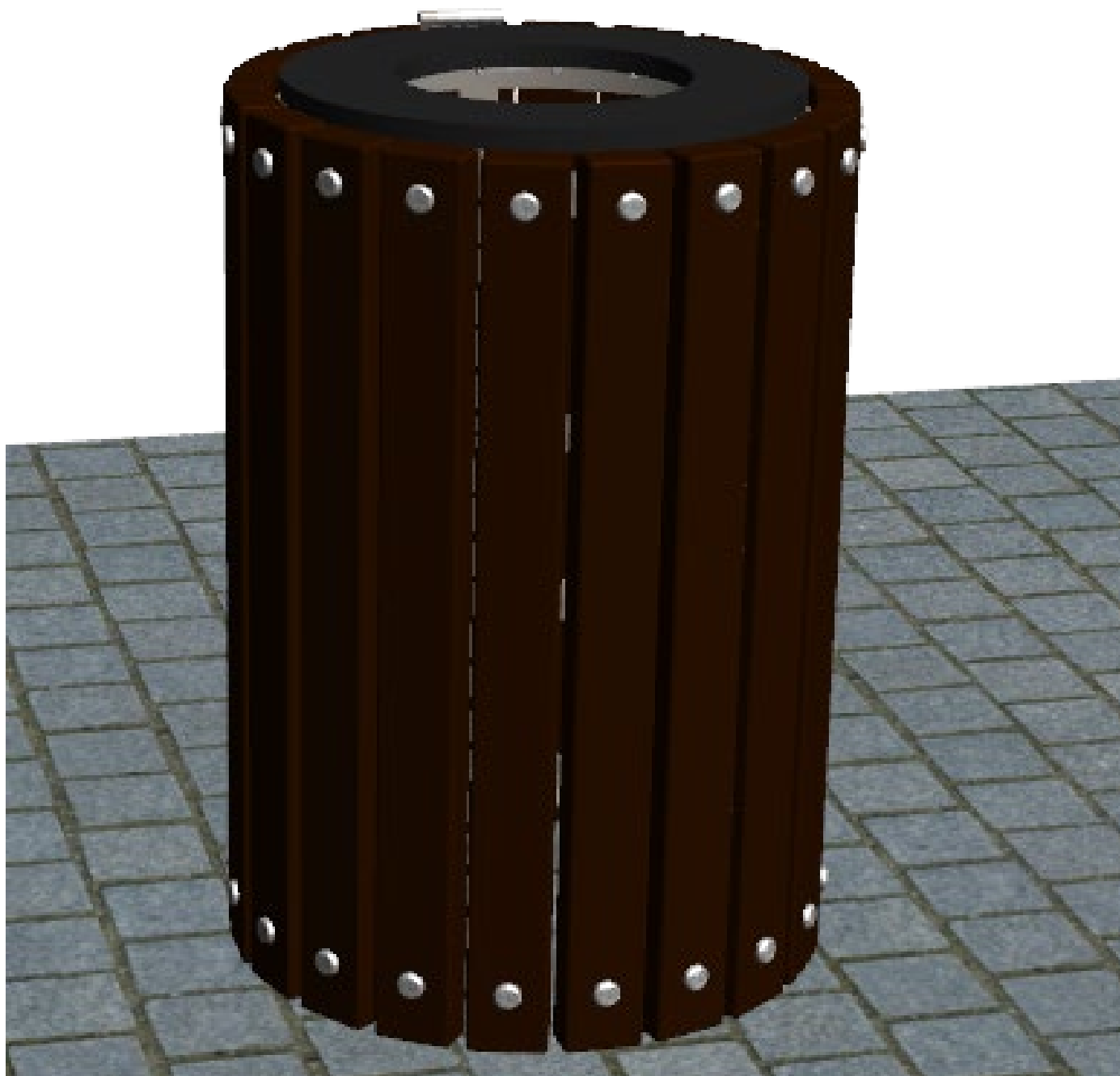


POB06 - Poubelle ronde 100L



DIMENSIONS

Longueur :	0,53	m
Largeur :	0,53	m
Hauteur :	0,8	m
Contenance :	100	Litres

DÉTAILS RELATIFS AUX FONDATIONS

Béton utilisé :	350	kg
TOTAL M ³ :	0,108	m ³

SECTIONS UTILISÉES

Structure

Plats INOX

Lames

Section 70x40mm

NOIR OU BRUN

