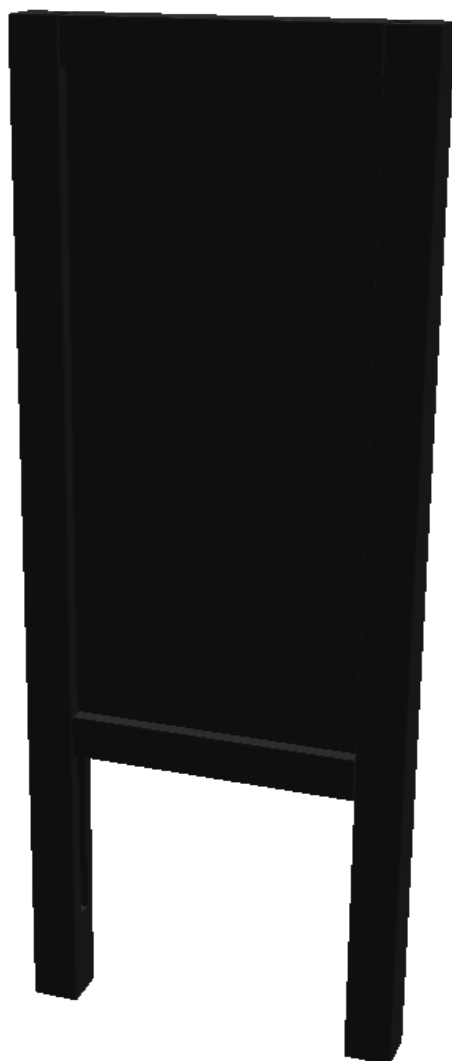


2013S.PR - Panneaux d'informations 1800x800mm



Version à sceller



Version à boulonner dans des fourreaux

DIMENSIONS

Longueur :	0,8	m
Largeur :	0,1	m
Hauteur :	1,8	m

DÉTAILS RELATIFS AUX FONDATIONS

Béton utilisé :	350	kg
TOTAL M³ :	0,2	m ³

INSTRUCTIONS RELATIVES AU MONTAGE ET A LA MISE EN FONCTIONNEMENT DE L'ÉQUIPEMENT

Instructions de montage et d'installation du module d'entraînement physique à l'aide du plan et de la notice

LISTE DES ÉVENTUELS OUTILS NECESSAIRES



Outillage pour réaliser les fouilles (minipelle, pelle,



Perceuse / visseuse



Un kit d'embouts TORX



Un kit de forêts métaux



Des chevrons de soutien 30/40 ou 40/50mm



Un niveau à bulle



Un marteau et une massette



Une clef à pipe Ø17